



Siemens Automation Cooperates with Education (SCE)

SCE Trainer-Packages

Trainer-Packages – Übersicht (zur Grafik)

SIMATIC Software STEP 7

- Einzel-Lizenz
- 12er Lizenz
- 12er Upgrade-Lizenz
- Studenten-Lizenz
- Regeln mit SIMATIC Standard
- Regeln mit SIMATIC Modular
- IE Softnet 12er Lizenz

Einstieg in die Automatisierung

- SCE-Application Center (ACC)
- Hardware-Set zu ACC S7 312
- Simulationssoftware SIMIT
 - Einzel-Lizenz
 - 12er Lizenz Stand-alone
 - 12er Lizenz Netzversion
 - 12er Runtime for Students
 - Professional für Autoren

Micro Automation

- LOGO! 12/24V
- LOGO! 230V
- LOGO! USB-Kabel
- S7-200

HMI Bedienen & Beobachten

- WinCC flexible 6er Liz.
- Upgrade WinCC flexible 6er Liz.
- WinCC flexible for Students
- Touch Panel TP177B color
- Touch Panel OP177B color

- WinCC 6er Lizenz
- Upgrade WinCC 6er Lizenz
- WinCC V6 ASIA 6er Lizenz
- WinCC/Web Navigator V6 6er Lizenz
- Upgrade WinCC/Web Navigator
- WinCC/Web Navigator V6 ASIA 6er Liz.

Prozess-Automatisierung

- Prozessleitsystem PCS 7 3er Lizenz
- Prozessleitsystem PCS 7 3er Update

Antriebstechnik

- SINAMICS S120 Servoantrieb
- SINAMICS G120 Standardantrieb

Legende:

- Neu erstellte Pakete
- Pakete in Vorbereitung

SIMATIC Steuerungen und Peripherie

- S7-315F-2PN/DP
- S7 300 Safety I/O
- ET 200S PN
- ET 200S Safety I/O
- S7 315 T Technologie
- SIMATIC Embedded SPS
- Soft-SPS WinAC RTX 2008

SIMATIC NET

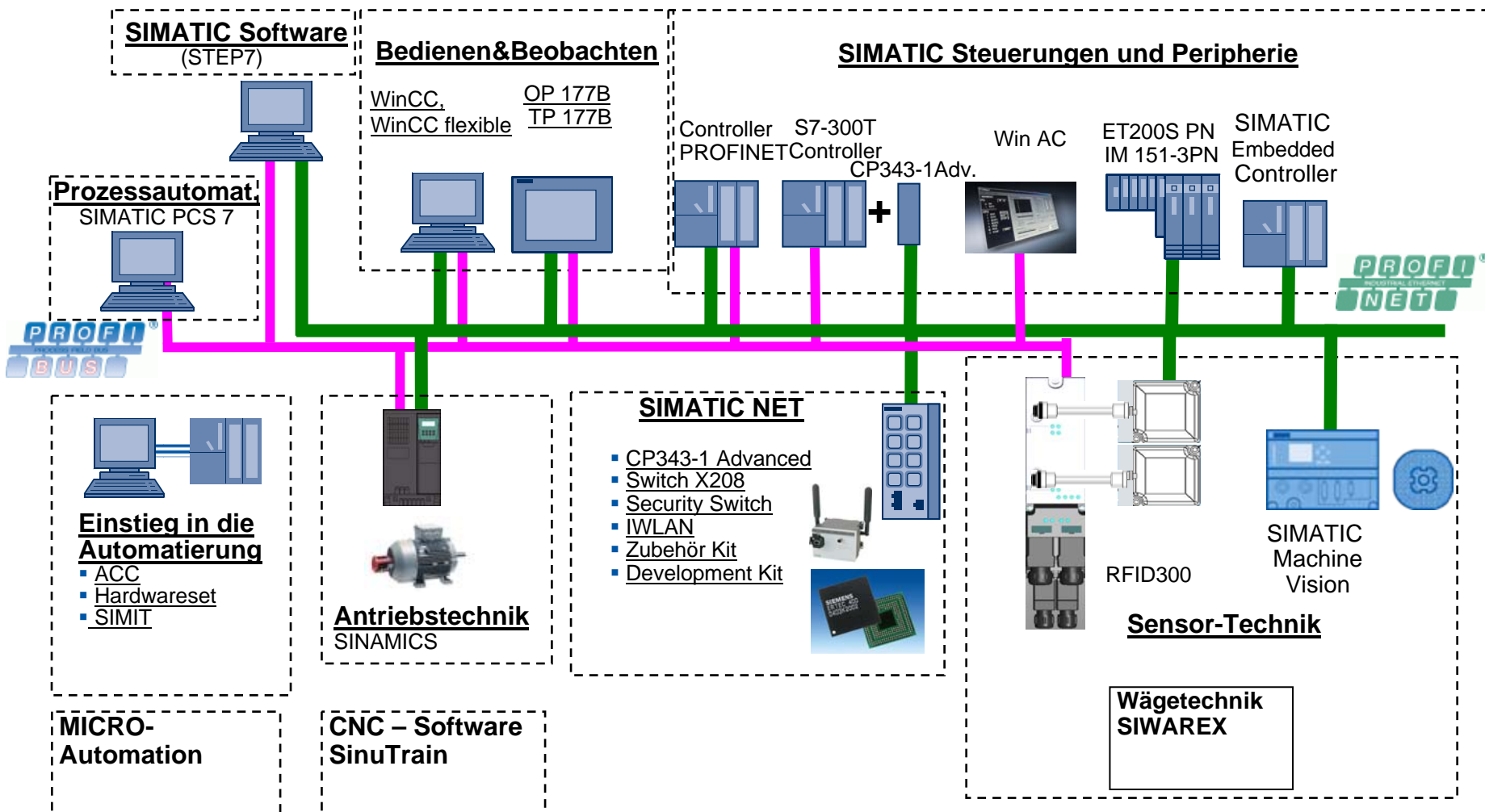
- CP343-1 Advanced
- Switch X208
- Security Switch
- IWLAN
- Zubehör Kit
- Development Kit

Sensor-Technik

- TIA Vision Sensor
- TIA RFID-Sensor
- SIWAREX Wägetechnik

Hinweise zu den Trainer-Packages

Trainer-Packages – Übersicht (zur Liste)



SIMATIC Software STEP 7

Aufbauübersicht STEP7 und HMI

Einzel-Lizenz

12er Lizenz

12er Upgrade-Lizenz

Studenten-Lizenz

Regeln mit SIMATIC Standard

Regeln mit SIMATIC Modular

IE Softnet 12er Lizenz

[Zurück zur Übersicht](#)

[Liste / Grafik](#)

Trainer-Packages – Übersicht Aufbau zu STEP7 und HMI

SIMATIC Software

- Basis STEP7

Engineering Tools zu STEP7

- S7-PLCSIM Simulation S7-300-HW mit
- S7-SCL Pascalartige Hochsprache
- S7-GRAPH für Ablaufketten nach DIN 1131-3

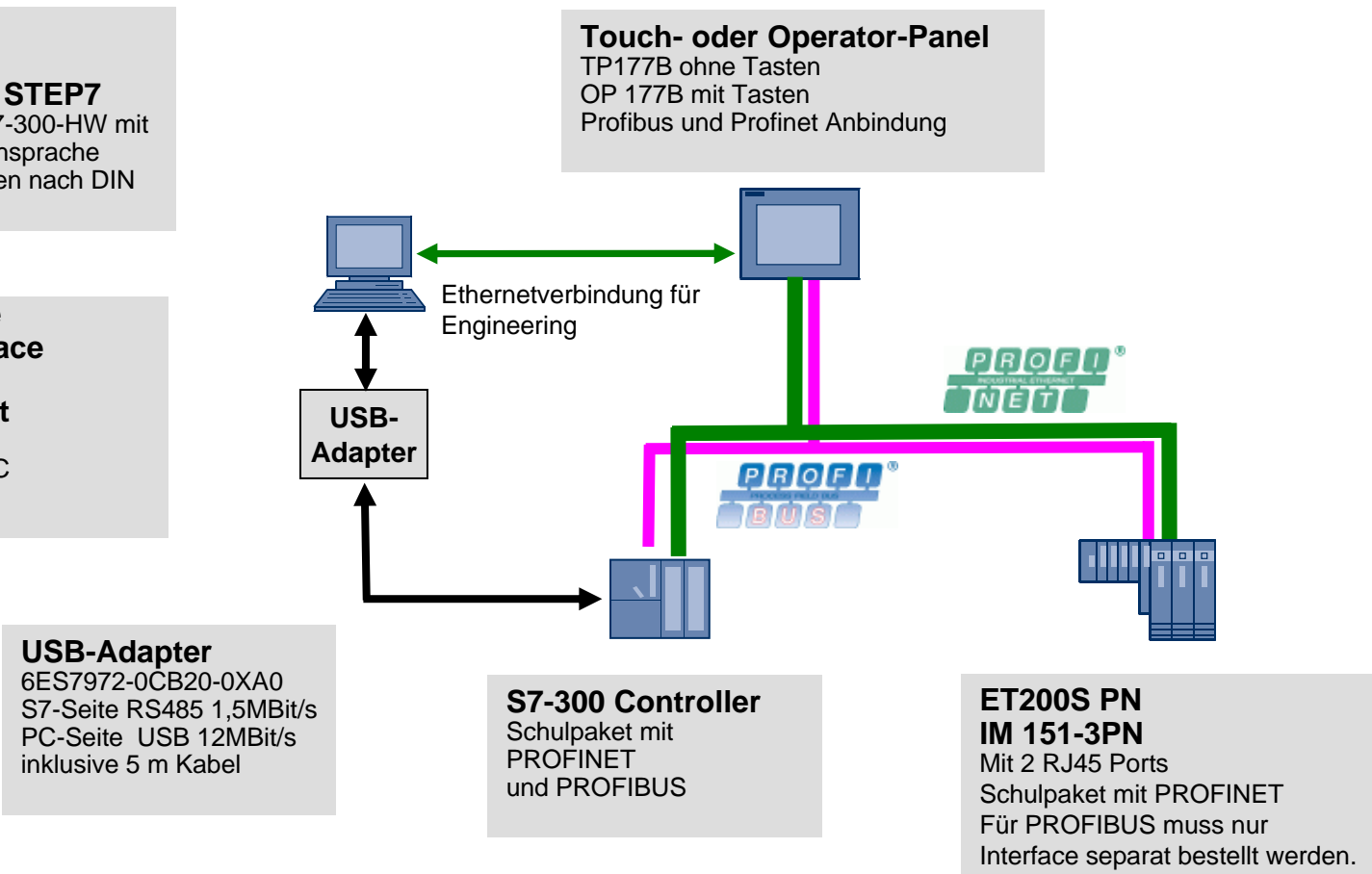
SIMATIC HMI Software Human Machine Interface

WinCCflexible 2008 mit

- Stufe Advanced
- Smart Option für Panel / PC
- Smart Access
- OPC-Interface

Touch- oder Operator-Panel

TP177B ohne Tasten
OP 177B mit Tasten
Profibus und Profinet Anbindung



USB-Adapter

6ES7972-0CB20-0XA0
S7-Seite RS485 1,5MBit/s
PC-Seite USB 12MBit/s
inklusive 5 m Kabel

S7-300 Controller

Schulpaket mit
PROFINET
und PROFIBUS

ET200S PN IM 151-3PN

Mit 2 RJ45 Ports
Schulpaket mit PROFINET
Für PROFIBUS muss nur
Interface separat bestellt werden.

SIMATIC STEP 7 Professional - Einzel-Lizenz

SIMATIC Software
STEP 7

Einstieg in die
Automatisierung

Micro Automation

HMI Bedienen &
Beobachten

Prozess-
Automatisierung

SIMATIC
Steuerungen und
Pheripherie

SIMATIC NET

Sensor Technik

SINAMICS

CNC-Software
SinuTrain

Zurück-Übersichten
[Liste](#) / [Grafik](#)

Software for Training 2006 (Trainer Package)

1x STEP 7 Professional 2006 SR5

STEP 7 V5.4 inkl. SP4

S7-GRAPH V5.3 inkl. SP6

S7-SCL V5.3 inkl. SP5

S7-PLCSIM V5.4 inkl. SP2

Inhalt identisch der Industrieversion STEP7 Professional



Systemvoraussetzung:	Windows XP Professional SP3, Windows Vista Business, Windows Vista Ultimate
Vertrieblicher Hinweis:	Für Schulen & Ausbildungsstätten im gewerblichen Bereich
Technischer Hinweis:	Autorisierung auf USB-Stick
Bestellnummer:	6ES7810-5CC10-4YA5

SIMATIC STEP 7 Professional 12er Klassenraumlizenz

SIMATIC Software
STEP 7

Einstieg in die
Automatisierung

Micro Automation

HMI Bedienen &
Beobachten

Prozess-
Automatisierung

SIMATIC
Steuerungen und
Pheripherie

SIMATIC NET

Sensor Technik

SINAMICS

CNC-Software
SinuTrain

Zurück-Übersichten
[Liste](#) / [Grafik](#)

SIMATIC STEP 7 Professional (Trainer Package)

12x STEP 7 Professional 2006 SR5

Inhalt identisch der Industrieversion STEP7 Professional

STEP 7 V5.4 inkl. SP4

S7-GRAPH V5.3 inkl. SP6

S7-SCL V5.3 inkl. SP5

S7-PLCSIM V5.4 inkl. SP2

12x SIMATIC S7, IMAP V3.0

3x20 Software for Students 2006 STEP 7 Professional 2006 SR5

Inhalt identisch der Industrieversion STEP7 Professional mit zeitlicher
Limitierung auf 365 Tage mittel Autorisierung.

Autorisierung 20 Lizenzen auf einem USB-Stick.



Upgrade zu SIMATIC STEP 7 Professional (Trainer Package)

inklusive SIMATIC S7, IMAP V3.0 und 3x20 Software for Students 2006 STEP 7 Professional 2006 SR5

Systemvoraussetzung: Windows XP Professional SP3, Windows Vista Business, Windows Vista Ultimate

Vertrieblicher Hinweis: Für Schulen & Ausbildungsstätten im nicht gewerblichen Bereich

Technischer Hinweis: Autorisierung auf USB-Stick

Bestellnummer: 6ES7814-8CC01-4YA5

Upgrade 6ES7814-8CC01-4YE5

SIMATIC STEP 7 Software for Students Runtime-Einzellizenz (begrenzt auf 365 Tage)

SIMATIC Software
STEP 7

Einstieg in die
Automatisierung

Micro Automation

HMI Bedienen &
Beobachten

Prozess-
Automatisierung

SIMATIC
Steuerungen und
Pheripherie

SIMATIC NET

Sensor Technik

SINAMICS

CNC-Software
SinuTrain

Zurück-Übersichten
[Liste](#) / [Grafik](#)

Software for Students (Trainer Package)

20 STEP 7 Professional 2006 SR5

STEP 7 V5.4 inkl. SP4

S7-GRAPH V5.3 inkl. SP6

S7-SCL V5.3 inkl. SP5

S7-PLCSIM V5.4 inkl. SP2

Inhalt identisch der Industrieversion STEP7 Professional mit zeitlicher Limitierung von 365 Tage mittels Autorisierung

Autorisierung: USB-Stick mit 20 Lizenzen



Systemvoraussetzung: Windows XP Professional SP3, Windows Vista Business, Windows Vista Ultimate

Vertrieblicher Hinweis: Einsatz nur für Schüler & Studenten für das Selbststudium zu Hause!
Für Schulen & Ausbildungsstätten im nicht gewerblichen Bereich.

Technischer Hinweis: Autorisierung auf USB-Stick
Autorisierung auf USB-Stick

Bestellnummer: 6ES7810-5CC08-4YA7

SIMATIC S7 Regeln mit SIMATIC – Standard und Modular

SIMATIC Software
STEP 7

Einstieg in die
Automatisierung

Micro Automation

HMI Bedienen &
Beobachten

Prozess-
Automatisierung

SIMATIC
Steuerungen und
Pheripherie

SIMATIC NET

Sensor Technik

SINAMICS

CNC-Software
SinuTrain

Zurück-Übersichten
[Liste](#) / [Grafik](#)

SIMATIC S7 PID-Regelung für 6 Lizenzen

Standard-Regelung bestehend aus:

- 6x Parametrierungssoftware Version 5.1
- 6x Funktionsbaustein Version 5.1

Integration kontinuierliche PID Reglern, Impulsregler, Schrittreger in das Anwenderprogramm ab CPU S7-313.

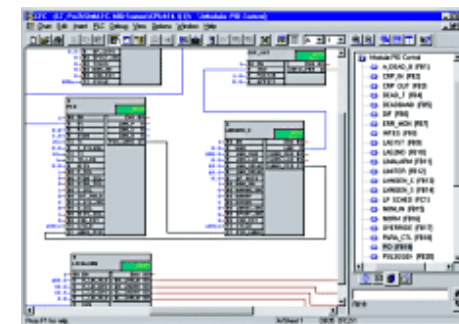
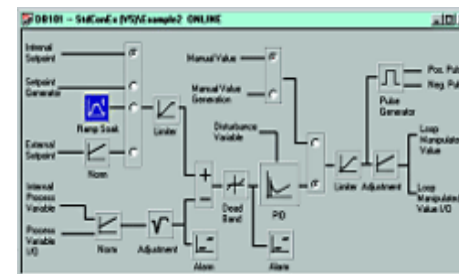
Modular Regelung bestehend aus:

- 6x Inbetriebnahme-Werkzeug Version 5.0
- 6x Funktionsbaustein Version 5.0

Erweiterte Funktionen beim Einsatz über das Standard-Modul hinaus ab CPU S7-313.

Jedes Paket enthält zusätzlich

6x PID Self-Tuner V5.0 für die Online-Ersteinstellung und Online-Adaption während dem laufenden Betrieb



Systemvoraussetzung:	Windows XP Professional SP3, Windows Vista Business, Windows Vista Ultimate	
Vertrieblicher Hinweis:	Für Schulen & Ausbildungsstätten im gewerblichen Bereich	
Technischer Hinweis:	(keine vorhanden)	

Bestellnummer: **Standard**
6ES7860-2AA00-4YX0

Modular
6ES7860-1AA00-4YX0

Trainer Package IE Softnet

SIMATIC Software
STEP 7

Einstieg in die
Automatisierung

Micro Automation

HMI Bedienen &
Beobachten

Prozess-
Automatisierung

SIMATIC
Steuerungen und
Pheripherie

SIMATIC NET

Sensor Technik

SINAMICS

CNC-Software
SinuTrain

Zurück-Übersichten
[Liste](#) / [Grafik](#)

SIMATIC NET TRAINER-PACKAGE SOFTWARE IE SOFTNET

12 X 6GK1704-1CW71-3AA0

SIMATIC NET IE SOFTNET-S7/2008 SW F. S7-,S5-KOMP.-KOMM.,OPC,
PG/OP-KOMM.,NCM PC,BIS 64 VERB. SINGLE LICENSE F.1 INSTALLATION
R-SW, SW + ELEKTR. HB AUF CD LICENSE KEY AUF USB-STICK,
KLASSE A 2-SPRACHIG (D,E); FUER 32BIT: WINDOWS XP PRO,
WINDOWS 2003 SERVER, WINDOWS VISTA ULTIMATE/BUSINESS;
FUER CP 1612

Mit SOFTNET für Industrial Ethernet können PC/PG/Workstations
mit Automatisierungssystemen,
z.B. SIMATICS7 über Industrial Ethernet gekoppelt werden.



Systemvoraussetzung:	WINDOWS XP PRO, WINDOWS 2003 SERVER, WINDOWS VISTA ULTIMATE/BUSINESS
Vertrieblicher Hinweis:	Für Schulen & Ausbildungsstätten im gewerblichen Bereich
Technischer Hinweis:	Autorisierung auf USB-Stick
Bestellnummer:	6GK1950-0BB01

Schnelleinstieg in die Automatisierung

SCE-Application Center

S7-312 Hardware-Set zu ACC

Technologiesimulationssoftware SIMIT

- SIMIT Einzel-Lizenz
- SIMIT 12er Lizenz Stand alone
- SIMIT 12er Lizenz Netzversion
- SIMIT Runtime for Student
- SIMIT Professional für Autoren

[Zurück zur Übersicht](#)

[Liste / Grafik](#)

SCE-Application Center

SIMATIC Software
STEP 7

Einstieg in die
Automatisierung

Micro Automation

HMI Bedienen &
Beobachten

Prozess-
Automatisierung

SIMATIC
Steuerungen und
Pheripherie

SIMATIC NET

Sensor Technik

SINAMICS

CNC-Software
SinuTrain

Zurück-Übersichten
[Liste](#) / [Grafik](#)

SCE – Application Center V2.0 (Trainer Package)

1x SCE – Application Center Console V2.0

*„Die vorkonfigurierte Lernumgebung für den
Schnelleinstieg in die Automatisierungstechnik“*

1x SCE – Telestart V2.0

„Grundlagen erlernen mit SIMATIC-Telestart“

1x Excersises Version 2.0

*„19 Übungsaufgaben mit Aufgabenstellung
und Lösung“*

Berechtigung zur Installation auf beliebig

vielen PG/PC/Laptops, solange nur

6 Installationen gleichzeitig benutzt werden.



**Dazu passend:
SPS-Hardware
Einsteiger-Set
6ES7312-1AE13-4AB0**

Systemvoraussetzung:	Windows 2000 PRO ab SP3, XP PRO ab SP1
Vertrieblerischer Hinweis:	Für Schulen & Ausbildungsstätten im gewerblichen Bereich
Technischer Hinweis:	ab Pentium III 800MHz; ab 512MB; keine Autorisierung erforderlich
Bestellnummer:	6ES7800-1CC00-3YS8

SCE-Application Center SPS Hardware-Set

SIMATIC Software
STEP 7

Einstieg in die
Automatisierung

Micro Automation

HMI Bedienen &
Beobachten

Prozess-
Automatisierung

SIMATIC
Steuerungen und
Pheripherie

SIMATIC NET

Sensor Technik

SINAMICS

CNC-Software
SinuTrain

Zurück-Übersichten
[Liste](#) / [Grafik](#)

SPS-Hardware Einsteiger-Set (Trainer Package)

1x Zentralbaugruppe CPU 312 mit Arbeitsspeicher 32 KByte

[6ES7312-1AE13-0AB0](#)

1x Laststromversorgung PS 307 mit 2A

[6ES7307-1BA00-0AA0](#)

1x HW Simulationsbaugruppe SM 374, 4 Ein-/4 Ausgänge

[6ES7374-2XH01-0AA0](#)

1x Profilschiene L=160mm

[6ES7390-1AB60-0AA0](#)

1x Micro Memory Card 64 kByte

[6ES7953-8LF11-0AA0](#)

1x PC-Adapter USB

[6ES7972-0CB20-0XA0](#)



**Voraussetzung
für den Bezug:
SCE – Application Center
6ES7800-1CC00-3YS8**

Systemvoraussetzung: Windows XP Professional SP3, Windows Vista Business, Windows Vista Ultimate

Vertrieblicher Hinweis: Für Schulen & Ausbildungsstätten im gewerblichen Bereich

Angebot befristet bis 31.12.2009

Der Kauf eines oder mehrerer Einsteiger-Sets ist an den Erwerb mindestens eines SCE-Application Centers gebunden. Pro 6 Einsteiger-Sets ist ein SCE – Application Center zu erwerben.

Bestellnummer: 6ES7312-1AE13-4AB0

SIMIT SCE Software for Training als Anlagensimulation zum ACC

SIMATIC Software
STEP 7

Einstieg in die
Automatisierung

Micro Automation

HMI Bedienen &
Beobachten

Prozess-
Automatisierung

SIMATIC
Steuerungen und
Pheripherie

SIMATIC NET

Sensor Technik

SINAMICS

CNC-Software
SinuTrain

Zurück-Übersichten
[Liste](#) / [Grafik](#)

SIMIT SCE Software for Training (Trainer Package) für die volle Nutzung des Applikation-Center ACC

- **SIMIT SCE Einzelpaket** mit Einzeldongle
- **SIMIT SCE 12er-Klassen-Paket** mit 12 Einzeldongel
- **SIMIT SCE 12er-Klassen-Paket** mit 1 Netzdongel (11 Liz.)+1 E.-Dongel
- **SIMIT SCE Runtime 12er-Klassen-Paket für Schüler** mit Lizenz für 1Jahr ab Auslieferdatum
- **SMIT SCE Professional und Autorenversion** mit Komponententyp Editor zur Erstellung eigenen Bibliothekskomponenten, inklusive physikalischer Modellierung mit Hilfe von Gleichungssystemen.



Autorisierung
mit Hardware
USB-Dongel

Hauptfunktionen von SIMIT:

1. Erstellen von virtuelle Anlagen im PC mit SIMIT
2. Testen der STEP7 Programme mit SIMIT über MPI an der CPU oder mit S7-PLCSIM im PC

Systemvoraussetzung:	Windows 2000, XP
Vertrieblicher Hinweis:	Für Schulen & Ausbildungsstätten im gewerblichen Bereich
Technischer Hinweis:	Hardware USB-Dongel

Bestellnummer:	Einzelpaket	12er-Paket	12er-Paket	12er-Paket	Professional
	Einzel-Dongel	Einzel-Dongel	Netz-Dongel	Schüler-RT	Einzel-Dongel
	9AP1414-2AA40	-2AA50	-2AA10	- 2AA70	- 2AA20

Micro Automation

LOGO! 12/24V

LOGO! 230V

LOGO! USB-Kabel

S7-200

[Zurück zur Übersicht](#)

[Liste / Grafik](#)

LOGO! 12/24V oder 230V

SIMATIC Software
STEP 7

Einstieg in die
Automatisierung

Micro Automation

HMI Bedienen &
Beobachten

Prozess-
Automatisierung

SIMATIC
Steuerungen und
Pheripherie

SIMATIC NET

Sensor Technik

SINAMICS

CNC-Software
SinuTrain

Zurück-Übersichten
[Liste](#) / [Grafik](#)

LOGO! 12/24V (Trainer Package)

- 5x LOGO! 12/24 RC (6ED1052-1MD00-0BA6)
- 1x LOGO! Soft Comfort V6.0 (6ED1058-0BA02-0YA0)
- 1x LOGO! PC-Kabel (USB) (6ED1057-1AA01-0BA0)

LOGO! 230V (Trainer Package)

- 5x LOGO! 230 RC (6ED1052-1FB00-0BA6)
- 1x LOGO! Soft Comfort V6.0 (6ED1058-0BA02-0YA0)
- 1x LOGO! PC-Kabel (USB) (6ED1057-1AA01-0BA0)

LOGO! PC-Kabel (Trainer Package)

- 4x LOGO! PC-Kabel (USB) (6ED1057-1AA01-0BA0)



Systemvoraussetzung: Windows 98SE, NT4.0, ME, 2000, XP, MAC OS X, LINUX
 Vertrieblerischer Hinweis: Für Schulen & Ausbildungsstätten im gewerblichen Bereich
 Technischer Hinweis: (keine vorhanden)

Bestellnummer: 12/24V : 6ED1057-3SA00-0YA1
 230V : 6ED1057-3SA00-0YB1

Kabelset: 6ED1057-3SA00-0YCO

SIMATIC S7-200 – multilingual

SIMATIC Software
STEP 7

Einstieg in die
Automatisierung

Micro Automation

HMI Bedienen &
Beobachten

Prozess-
Automatisierung

SIMATIC
Steuerungen und
Pheripherie

SIMATIC NET

Sensor Technik

SINAMICS

CNC-Software
SinuTrain

Zurück-Übersichten
[Liste](#) / [Grafik](#)

SIMATIC S7-200 - multilingual (Trainer Package)

5x S7-200 CPU 222 DC/DC/DC

5x PC/PPI USB Kabel

1x Micro/Win Software V4



Systemvoraussetzung:	Windows 2000, XP
Vertrieblicher Hinweis:	Für Schulen & Ausbildungsstätten im gewerblichen Bereich
Technischer Hinweis:	(keine vorhanden)
Bestellnummer:	6ES7298-0AA40-0AA0

HMI Bedienen & Beobachten

Aufbauübersicht STEP7 und HMI

WinCC flexible 6er Lizenz

WinCC flexible Studentenversion

Touch Panel TP177B color

Touch Panel OP177B color

WinCC V7 6er Lizenz

Upgrade WinCC V7 6er Lizenz

WinCC V6 ASIA 6er Lizenz

WinCC/Web Navigator V7 6er Lizenz

Upgrade WinCC/Web Navigator V7 6er Lizenz

WinCC/Web Navigator V6 ASIA 6er Lizenz

[Zurück zur Übersicht](#)

[Liste / Grafik](#)

Trainer-Packages – Übersicht Aufbau zu STEP7 und HMI

SIMATIC Software

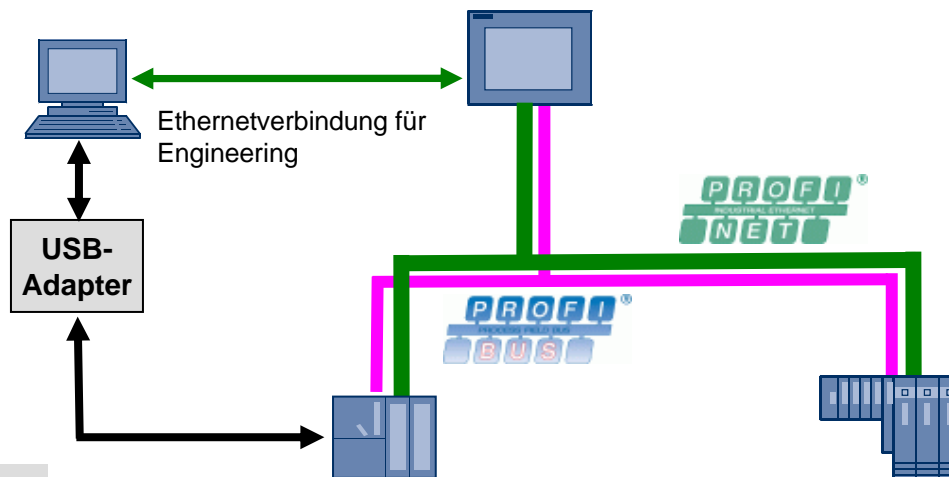
- Basis STEP7
- Engineering Tools zu STEP7**
- S7-PLCSIM Simulation S7-300-HW mit
- S7-SCL Pascalartige
Hochsprache
- S7-GRAPH für Ablaufketten nach
DIN 1131-3

SIMATIC HMI Software Human Machine Interface

- WinCCflexible 2008 mit**
- Stufe Advanced
 - Smart Option für Panel / PC
 - Smart Access
 - OPC-Interface

Touch- oder Operator-Panel

- TP177B ohne Tasten
- OP 177B mit Tasten
- Profibus und Profinet Anbindung



USB-Adapter

6ES7972-0CB20-0XA0
S7-Seite RS485 1,5MBit/s
PC-Seite USB 12MBit/s
inklusive 5 m Kabel

S7-300 Controller

Schulpaket mit
PROFINET
und PROFIBUS

ET200S PN IM 151-3PN

Mit 2 RJ45 Ports
Schulpaket mit PROFINET
Für PROFIBUS muss nur
Interface separat bestellt werden.

SIMATIC WinCC flexible 6er Klassenraumlizenz

SIMATIC Software
STEP 7

Einstieg in die
Automatisierung

Micro Automation

HMI Bedienen &
Beobachten

Prozess-
Automatisierung

SIMATIC
Steuerungen und
Pheripherie

SIMATIC NET

Sensor Technik

SINAMICS

CNC-Software
SinuTrain

Zurück-Übersichten
[Liste](#) / [Grafik](#)

WinCC flexible (Trainer Package)

6x WinCC flexible 2008 Advanced

6x WinCC flexible 2008 Runtime 128 PowerTags

6x WinCC flexible/Archives + Recipes for WinCC
flexible Runtime

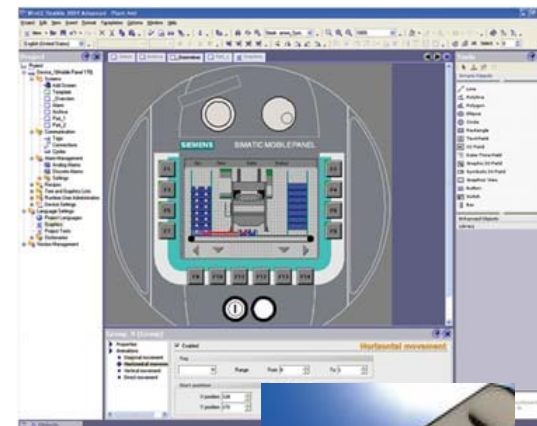
6x WinCC flexible /OPC-Server for WinCC
flexible Runtime

6x WinCC flexible Sm@rtAccess und Sm@rtService
for SIMATIC Panel und PC

im 6er-Paket 6AV6613-1BA01-3AS0

zusätzlich enthalten :

2x Software for Students WinCC flexible 2008 6AV6613-1BA51-3CS7
(2x20 Trail-Lizenzen für 365 Tage)



Systemvoraussetzung: Windows XP Professional SP2, SP3, Windows Vista Business, Windows Vista Ultimate
STEP7 V5.4 SP4

Vertrieblicher Hinweis: Für Schulen & Ausbildungsstätten im gewerblichen Bereich

Technischer Hinweis: Autorisierung auf USB-Stick

Upgrade: (auf 2008)

Bestellnummer: 6AV6613-1BA01-3AS0

6AV6613-1XA01-3CS0

SIMATIC WinCC flexible Software for Students Runtime-Einzellizenz (begrenzt auf 365 Tage)

SIMATIC Software
STEP 7

Einstieg in die
Automatisierung

Micro Automation

HMI Bedienen &
Beobachten

Prozess-
Automatisierung

SIMATIC
Steuerungen und
Pheripherie

SIMATIC NET

Sensor Technik

SINAMICS

CNC-Software
SinuTrain

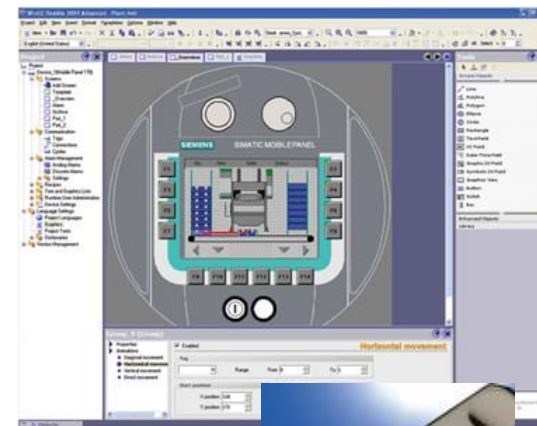
Zurück-Übersichten
[Liste](#) / [Grafik](#)

Software for Students WinCC flexible 2008

WinCC flexible 2008 Advanced

WinCC flexible 2008 Runtime 128 PowerTags

1 x 20 Trail-Lizenzen für 365 Tage auf einem USB-Stick
20 x DVD "WinCC flexible 2008 Compact/Standard/Advanced"



Systemvoraussetzung: Windows XP Professional SP2, SP3, Windows Vista Business, Windows Vista Ultimate
STEP7 V5.4 SP4

Vertrieblicher Hinweis: Für Schulen & Ausbildungsstätten im gewerblichen Bereich

Technischer Hinweis: Autorisierung auf USB-Stick

Bestellnummer: 6AV6613-1BA51-3CS7

SIMATIC Touch Panel 177B Color für PROFINET / PROFIBUS / MPI

SIMATIC Software
STEP 7

Einstieg in die
Automatisierung

Micro Automation

HMI Bedienen &
Beobachten

Prozess-
Automatisierung

SIMATIC
Steuerungen und
Pheripherie

SIMATIC NET

Sensor Technik

SINAMICS

CNC-Software
SinuTrain

Zurück-Übersichten
[Liste](#) / [Grafik](#)

6“ Touch Panel TP177B Color als Trainer Package

6“ Operator Panel OP177B Color als Trainer Package
(mit zusätzlichen Bedientasten neben dem Touch-Screen)

Beide Pakete enthalten zusätzlich ein komplettes WinCCflex Advanced und die notwendigen Kabel.

- WinCC flexible 2008 Advanced und Runtime 128 PowerTags
- WinCC flexible Archives + Recipes for WinCC flexible Runtime
- OPC-Server for WinCC flexible Runtime
- Sm@rtAccess und Sm@rtService for SIMATIC Panel und PC
- Manual Collection for HMI (Human Machine Interface)
- GUTSCHEIN für Software Update Service (SUS) (1 JAHR)
- KABEL zu PG für MPI und Profibus(Null-Modem-Kabel, 6m)
- ETHERNET-Kabel Stecker RJ45/RJ45, CAT 6, gekreuzt, 2m



**Neu Autorisierung
auf USB-Stick**



Systemvoraussetzung: Windows XP Professional SP3, Windows Vista Business, Windows Vista Ultimate STEP7 V5.4 SP4

Vertrieblicher Hinweis: Für Schulen & Ausbildungsstätten im gewerblichen Bereich

Technischer Hinweis: Autorisierung auf USB-Stick

**Bestellnummer: TP 177B Color
6AV6653-2BA01-3AA0**

**OP 177B Color
6AV6653-2CA01-3AA0**

SIMATIC WinCC V7 6er Klassenraumlizenz

SIMATIC Software
STEP 7

Einstieg in die
Automatisierung

Micro Automation

HMI Bedienen &
Beobachten

Prozess-
Automatisierung

SIMATIC
Steuerungen und
Pheripherie

SIMATIC NET

Sensor Technik

SINAMICS

CNC-Software
SinuTrain

Zurück-Übersichten
[Liste](#) / [Grafik](#)

WinCC Trainer Package V7 (Trainer Package)

6x WinCC V7.0

Komplettversion RC2048 Variable

Upgrade WinCC und WinCC/Web Navigator V7

6 x WinCC RC Upgrade, V6.0 -> V7.0, V6.2 -> V7

Komplettversion RC 2048 Variable

6 x WinCC/WebNavigator Upgrade, V6.0 -> V7.0, V6.2 -> V7



Systemvoraussetzung: Microsoft Windows VISTA Ultimate, Business und Enterprise ; XP PRO SP2, Microsoft Windows 2003 Server SP2 und Windows 2003 Server R2 SP2

Vertrieblicher Hinweis: Für Schulen & Ausbildungsstätten im gewerblichen Bereich

Technischer Hinweis: Autorisierung auf USB-Stick

Bestellnummer: 6AV6381-1BP07-0AX5

Upgrade: 6AV6381-1BP07-0AX3

SIMATIC WinCC V6 ASIA 6er Klassenraumlizenz

SIMATIC Software
STEP 7

Einstieg in die
Automatisierung

Micro Automation

HMI Bedienen &
Beobachten

Prozess-
Automatisierung

SIMATIC
Steuerungen und
Pheripherie

SIMATIC NET

Sensor Technik

SINAMICS

CNC-Software
SinuTrain

Zurück-Übersichten
[Liste](#) / [Grafik](#)

WinCC V6 ASIA (Trainer Package)

6x WinCC V6.2

Komplettversion RC1024 Variable

- Chinesisch vereinfacht (Simplified Chinese)
- Chinesisch traditionell (Traditional Chinese)
- Koreanisch
- Japanisch
- Englisch



Systemvoraussetzung: Windows 2000 PRO, XP PRO

Vertrieblicher Hinweis: Für Schulen & Ausbildungsstätten im gewerblichen Bereich

Technischer Hinweis: Autorisierung auf USB-Stick

Bestellnummer: 6AV6381-1BP06-0AV5

SIMATIC WinCC/Web Navigator V7 (Diagnostics) 6er Klassenraumlizenz

SIMATIC Software
STEP 7

Einstieg in die
Automatisierung

Micro Automation

HMI Bedienen &
Beobachten

Prozess-
Automatisierung

SIMATIC
Steuerungen und
Pheripherie

SIMATIC NET

Sensor Technik

SINAMICS

CNC-Software
SinuTrain

Zurück-Übersichten
[Liste](#) / [Grafik](#)

WinCC/Web Navigator V7 (Trainer Package)

6x WinCC 7.0

Komplettversion RC 2048 Variable

6x WinCC/Web Navigator Diagnostics Server

V7.0

6x WinCC/Web Navigator Diagnostics Client

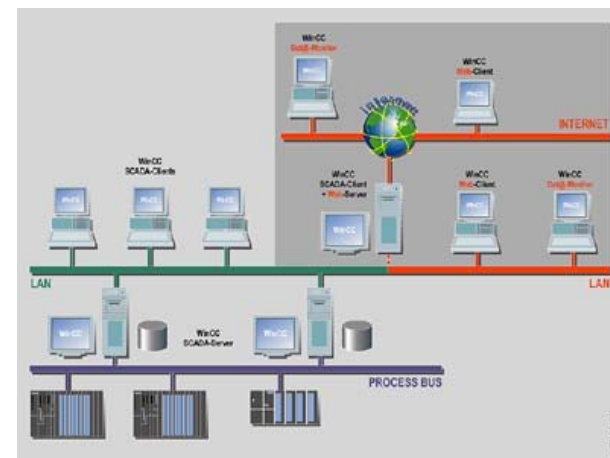
V7.0

Upgrade WINCC und WinCC/Web Navigator V7

6 x WinCC RC Upgrade, V6.0 -> V7.0, V6.2 -> V7

Komplettversion RC 2048 Variable

6 x WinCC/WebNavigator Upgrade, V6.0 -> V7.0, V6.2 -> V7



Systemvoraussetzung: Microsoft Windows VISTA Ultimate, Business und Enterprise ; XP PRO SP2, Microsoft Windows 2003 Server SP2 und Windows 2003 Server R2 SP2

Vertrieblicher Hinweis: Für Schulen & Ausbildungsstätten im gewerblichen Bereich

Technischer Hinweis: Autorisierung auf USB-Stick

Bestellnummer: 6AV6371-1DH07-0AX5

Upgrade: 6AV6381-1BP07-0AX3

SIMATIC WinCC/Web Navigator V6 ASIA (Diagnostics) 6er Klassenraumlizenz

SIMATIC Software
STEP 7

Einstieg in die
Automatisierung

Micro Automation

HMI Bedienen &
Beobachten

Prozess-
Automatisierung

SIMATIC
Steuerungen und
Pheripherie

SIMATIC NET

Sensor Technik

SINAMICS

CNC-Software
SinuTrain

Zurück-Übersichten
[Liste](#) / [Grafik](#)

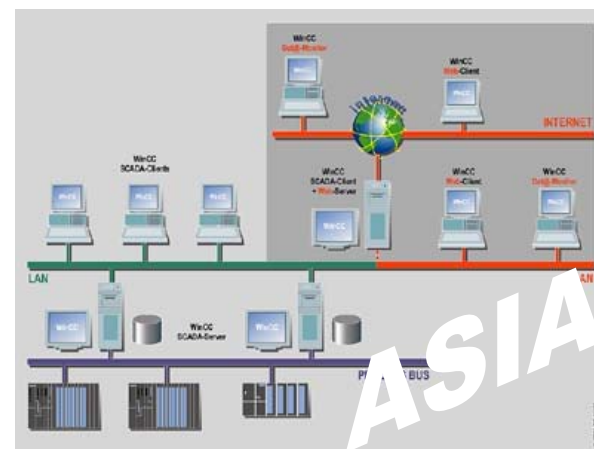
WinCC/Web Navigator Trainer Package V6 ASIA
(Trainer Package)

6x WinCC 6.2

Komplettversion RC 1024 Variable

6x WinCC/Web Navigator Diagnostics Server ASIA V6.1

6x WinCC/Web Navigator Diagnostics Client ASIA V6.1



Systemvoraussetzung:	Windows 2000 PRO, XP PRO, Server 2000, Server 2003
Vertrieblicher Hinweis:	Für Schulen & Ausbildungsstätten im gewerblichen Bereich
Technischer Hinweis:	Autorisierung auf USB-Stick
Bestellnummer:	6AV6371-1DH06-0CV5

Prozess-Automatisierung

Prozessleitsystem PCS 7 – 3er Lizenz

Prozessleitsystem PCS 7 – Upgrade 3er Lizenz

[Zurück zur Übersicht](#)

[Liste / Grafik](#)

SIMATIC PCS 7 - 3er Lizenz

SIMATIC Software
STEP 7

Einstieg in die
Automatisierung

Micro Automation

HMI Bedienen &
Beobachten

Prozess-
Automatisierung

SIMATIC
Steuerungen und
Pheripherie

SIMATIC NET

Sensor Technik

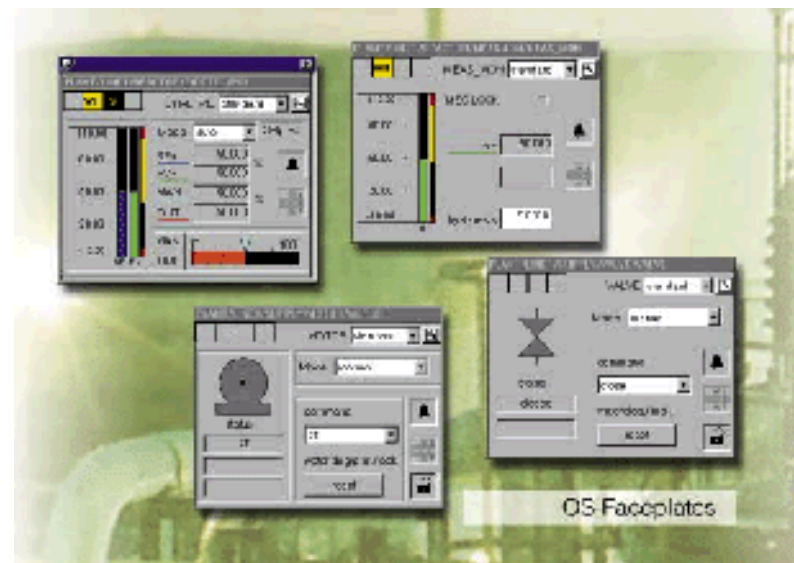
SINAMICS

CNC-Software
SinuTrain

Zurück-Übersichten
[Liste](#) / [Grafik](#)

PCS 7 (Trainer Package)

- 1x D-J-C: PCS 7 Toolset V7.0
- 1x DVD: MS ServicePaks&Tools
- 1x CD: SQL-Server 2005
- 3x Paper: EULA SQL-Server
- 1x Paper: Certificate of License
- 1x Paper: Terms and Conditions
- 3x Disk: License Key Disk



Systemvoraussetzung: Windows 2000 PRO, 2000 SRV, XP PRO, SRV 2003

Vertrieblicher Hinweis: Für Schulen & Ausbildungsstätten im gewerblichen Bereich

Technischer Hinweis: (keine vorhanden)

Bestellnummer: 6ES7650-0XX07-0YS5

Upgrade: 6ES7650-0XX07-0YE5

SIMATIC Steuerungen und Peripherie

S7 315F-2PN/DP

S7 300 Safety

ET 200S PN

ET 200S Safety

S7 315 T Technologie

SIMATIC Embedded SPS

Soft-SPS WinAC RTX 2008

[Zurück zur Übersicht](#)

[Liste / Grafik](#)

SIMATIC S7 315F-2 PN/DP

SIMATIC Software
STEP 7

Einstieg in die
Automatisierung

Micro Automation

HMI Bedienen &
Beobachten

Prozess-
Automatisierung

SIMATIC
Steuerungen und
Peripherie

SIMATIC NET

Sensor Technik

SINAMICS

CNC-Software
SinuTrain

Zurück-Übersichten
[Liste](#) / [Grafik](#)

SIMATIC S7 315F-2 PN/DP– PROFINET

(Trainer Package)

1x Profilschiene L=480mm - [6ES7390-1AE80-0AA0](#)

1x Stromversorgung PS 307, AC 120/230V; DC 24V, 5A

[6ES7307-1EA00-0AA0](#)

1x CPU315F-2 PN/DP mit 256 KByte Arbeitsspeicher - [6ES7315-2FH13-0AB0](#)

1x Micro Memory Card 512 KByte - [6ES7953-8LJ20-0AA0](#)

1x Digitalbaugruppe SM 323, 16 DE und 16 DA, DC 24V, 0,5A, 40 POLIG -

[6ES7323-1BL00-0AA0](#)

1x Frontstecker für SM, 40-Polig - [6ES7392-1AM00-0AA0](#)

1x Analogbaugruppe SM 334, 4 AE/2 AA,

20 POLIG - [6ES7334-0CE01-0AA0](#)

1x Frontstecker für SM, 20-Polig - [6ES7392-1AJ00-0AA0](#)

1x Distributed Safety V5.4, Floating License - [6ES7833-1FC02-0YA5](#)

Systemvoraussetzung: Windows 2000 PRO, XP PRO

Vertrieblicher Hinweis: Für Schulen & Ausbildungsstätten im gewerblichen Bereich

Angebot befristet bis 31.12.2009

Technischer Hinweis: ab STEP 7 V5.4 + SP 2 ablauffähig

Bestellnummer: 6ES7315-2FH14-4AB1



**Dazu passend:
Trainer Package F-Technik
S7-300 – PROFINET
6ES7326-2FS00-4AB1**

SIMATIC S7 315F-2 PN/DP - Inhalt

SIMATIC Software
STEP 7

Einstieg in die
Automatisierung

Micro Automation

HMI Bedienen &
Beobachten

Prozess-
Automatisierung

SIMATIC
Steuerungen und
Peripherie

SIMATIC NET

Sensor Technik

SINAMICS

CNC-Software
SinuTrain

Zurück-Übersichten
Liste / Grafik



1x Stromversorgung PS 307,
AC 120/230V; DC 24V, 5A



1x CPU315F-2 PN/DP
mit 256 KByte
Arbeitsspeicher



1x Micro Memory Card
512 KByte



1x Profilschiene L=480mm



1x Frontstecker für
SM, 40-Polig



1x Digitalbaugruppe SM 323,
16 DI UND 16 DO, DC 24V,
0,5A, 40 POLIG



1x Analogbaugruppe SM 334,
4 AE/2 AA, 20 POLIG



1x Frontstecker für
SM, 20-Polig



1x Distributed Safety V5.4,
Floating License



SIMATIC S7-300 F-Technik (Safety Ein-Ausgabe Baugruppe)

SIMATIC Software
STEP 7

Einstieg in die
Automatisierung

Micro Automation

HMI Bedienen &
Beobachten

Prozess-
Automatisierung

SIMATIC
Steuerungen und
Peripherie

SIMATIC NET

Sensor Technik

SINAMICS

CNC-Software
SinuTrain

Zurück-Übersichten
[Liste](#) / [Grafik](#)

SIMATIC S7-300 F-Technik (Trainer Package)

1x F-Digitaleingabe SM 326, 24 DE

[6ES7326-1BK01-0AB0](#)

1x F-Digitalausgabe SM 326, 8 DA; DC 24V, 2A

[6ES7326-2BF40-0AB0](#)

1x Trennbaugruppe

[6ES7195-7KF00-0XA0](#)

2x Frontstecker für SM, 40-Polig

[6ES7392-1AM00-0AA0](#)



**Dazu passend:
Trainer Package
CPU315F-2 PN/DP – PROFINET
6ES7315-2FH14-4AB1**

Systemvoraussetzung: Windows 2000 PRO, XP PRO

Vertrieblicher Hinweis: Für Schulen & Ausbildungsstätten im gewerblichen Bereich
Angebot befristet bis 31.12.2009

Technischer Hinweis: Safety-CPU erforderlich

Bestellnummer: 6ES7326-2FS00-4AB1

SIMATIC S7-300 F-Technik - Inhalt

SIMATIC Software
STEP 7

Einstieg in die
Automatisierung

Micro Automation

HMI Bedienen &
Beobachten

Prozess-
Automatisierung

SIMATIC
Steuerungen und
Peripherie

SIMATIC NET

Sensor Technik

SINAMICS

CNC-Software
SinuTrain

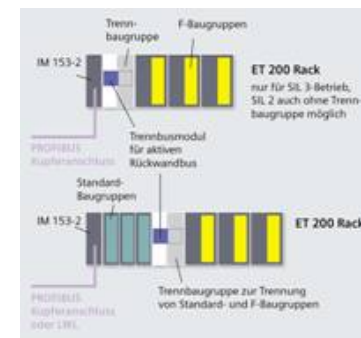
Zurück-Übersichten
[Liste](#) / [Grafik](#)



1x F-Digitaleingabe SM 326,
24 DE



1x F-Digitalausgabe SM 326,
8 DA; DC 24V, 2A



1x Trennbaugruppe



2x Frontstecker für SM, 40-Polig

SIMATIC ET 200S PN - PROFINET

SIMATIC Software
STEP 7

Einstieg in die
Automatisierung

Micro Automation

HMI Bedienen &
Beobachten

Prozess-
Automatisierung

SIMATIC
Steuerungen und
Peripherie

SIMATIC NET

Sensor Technik

SINAMICS

CNC-Software
SinuTrain

Zurück-Übersichten
[Liste](#) / [Grafik](#)

SIMATIC ET 200S PN - PROFINET (Trainer Package)

1x ET200S, Digitaleingabe, 2DI HF, DC 24V, 5ST. (Gesamt 10 DE)

[6ES7131-4BB01-0AB0](#)

1x ET200S, Digitalausgabe, 2DO HF, DC24V, 0,5A, 5ST. (Gesamt 10 DA)

[6ES7132-4BB01-0AB0](#)

2x ET200S, Powermodul. PM-E, DC 24-48V

[6ES7138-4CA50-0AB0](#)

2x ET200S, Terminalmodule, TM-E15S24-A1 5ST. (Gesamt 10)

[6ES7193-4CA20-0AA0](#)

2x ET200S, Terminalmodule, TM-P15S23-A0

[6ES7193-4CD20-0AA0](#)

1x ET200S, Interfacemodul IM151-3 PN HF 2 Busanschlüsse über RJ45

[6ES7151-3BA23-0AB0](#)

1x Micro Memory Card 64 KByte - [6ES7953-8LF20-0AA0](#)

1x Normprofilschiene 35mm, L=483mm für 19"-Schränke - [6ES710-8MA11](#)



**Dazu passend:
Trainer Package
F-Technik ET 200S PN - PROFINET
6ES7138-4FS00-4AB1**

Systemvoraussetzung: Windows 2000 PRO, XP PRO

Vertrieblicher Hinweis: Für Schulen & Ausbildungsstätten im gewerblichen Bereich
Angebot befristet bis 31.12.2009

Technischer Hinweis: ab STEP 7 V5.4 + SP 2 ablauffähig

Bestellnummer: 6ES7151-3BA20-4AB1

SIMATIC ET 200S PN - Inhalt

SIMATIC Software
STEP 7

Einstieg in die
Automatisierung

Micro Automation

HMI Bedienen &
Beobachten

Prozess-
Automatisierung

SIMATIC
Steuerungen und
Peripherie

SIMATIC NET

Sensor Technik

SINAMICS

CNC-Software
SinuTrain

Zurück-Übersichten
[Liste](#) / [Grafik](#)



1x ET200S, Digitaleingabe,
2DI HF, DC 24V, 5ST.
(Gesamt 10 DE)



2x ET200S, Powermodul .
PM-E, DC 24-48V



1x ET200S, Interfacemodul
IM151-3 PN HF zwei
Busanschlüsse über RJ45



1x ET200S, Digitalausgabe,
2DO HF, DC24V, 0,5A, 5ST.
(Gesamt 10 DA)



2x ET200S, Terminalmodule,
TM-E15S24-A1 5ST.
(Gesamt 10)



1x Micro Memory Card 64 KByte



1x Normprofilschiene 35mm,
L=483mm für 19"-Schränke



2x ET200S, Terminalmodule,
TM-P15S23-A0

SIMATIC ET 200S PN F-Technik (Safety Ein-Ausgabe Baugruppe)

SIMATIC Software
STEP 7

Einstieg in die
Automatisierung

Micro Automation

HMI Bedienen &
Beobachten

Prozess-
Automatisierung

SIMATIC
Steuerungen und
Peripherie

SIMATIC NET

Sensor Technik

SINAMICS

CNC-Software
SinuTrain

Zurück-Übersichten
[Liste](#) / [Grafik](#)

SIMATIC ET 200S F-Technik (Trainer Package)

1x ET200S, F-Digitaleingabe, 4/8 F-DI, DC 24V [6ES7138-4FA03-0AB0](#)

1x ET200S, F-Digitalausgabe, 4 F-DO, DC 24V/2A [6ES7138-4FB02-0AB0](#)

2x ET200S, Terminalmodul, TM-E30S44-01 [6ES7193-4CG20-0AA0](#)



**Dazu passend:
Trainer Package
ET 200S PN -
PROFINET
6ES7151-3BA20-4AB1**

Systemvoraussetzung: Windows 2000 PRO, XP PRO

Vertrieblicher Hinweis: Für Schulen & Ausbildungsstätten im gewerblichen Bereich
Angebot befristet bis 31.12.2009

Technischer Hinweis: ab STEP 7 V5.4 + SP 2 ablauffähig

Bestellnummer: 6ES7138-4FS00-4AB1

SIMATIC ET 200S F-Technik - Inhalt

SIMATIC Software
STEP 7

Einstieg in die
Automatisierung

Micro Automation

HMI Bedienen &
Beobachten

Prozess-
Automatisierung

SIMATIC
Steuerungen und
Peripherie

SIMATIC NET

Sensor Technik

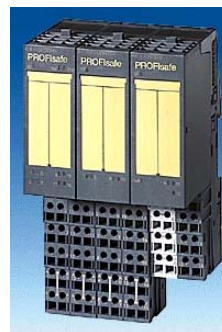
SINAMICS

CNC-Software
SinuTrain

Zurück-Übersichten
[Liste](#) / [Grafik](#)



1x ET200S, F-Digitaleingabe,
4/8 F-DI, DC 24V



2x ET200S, Terminalmodul,
TM-E30S44-01



1x ET200S, F-Digitalausgabe,
4 F-DO, DC 24V/2A

SIMATIC S7 315T Technologie - CPU

(Motion Control)

SIMATIC Software
STEP 7

Einstieg in die
Automatisierung

Micro Automation

HMI Bedienen &
Beobachten

Prozess-
Automatisierung

SIMATIC
Steuerungen und
Peripherie

SIMATIC NET

Sensor Technik

SINAMICS

CNC-Software
SinuTrain

Zurück-Übersichten
[Liste](#) / [Grafik](#)

SIMATIC S7 315T-2 DP (Trainer Package)

1x Profilschiene L=480mm - [6ES7390-1AE80-0AA0](#)

1x Stromversorgung PS 307, AC 120/230V; DC 24V, 5A - [6ES7307-1EA00-0AA0](#)

1x CPU315T-2 DP mit 128 KByte Arbeitsspeicher - [6ES7315-6TH13-0AB0](#)

2x Frontstecker für CPU, 40-Polig - [6ES7392-1AM00-0AA0](#)

1x Micro Memory Card 4 MByte - [6ES7953-8LM20-0AA0](#)

1x Digitalbaugruppe SM 323, 16 DE und 16 DA, DC 24V, 0,5A, 40-Polig - [6ES7323-1BL00-0AA0](#)

1x SIMATIC S7-300, Interface Modul IM174 ,z. Anschluss v. analogen Antrieben und Schrittantrieben am Taktsynchronen
PB - [6ES7174-0AA00-0AA0](#)

1x Frontstecker für IM, 40-Polig - [6ES7392-1AM00-0AA0](#)

1x SIMATIC NET, Steckleitung 830-2 F. PROFIBUS, vorkonfektionierte Leitung mit zwei Sub-D-Steckern 9-Polig,
Abschlusswiderstände, 3m - [6XV1830-2AH30](#)

1x SIMATIC S7, PC Adapter USB z. Anschluss an S7-200/300/400, C7; mit USB-Kabel (5M) - [6ES7972-0CB20-0XA0](#)

1x SIMATIC S7, S7-Technologie V3.0 Optionspaket zu STEP7, Floating License - [6ES7864-1CC41-0YX0](#)

Systemvoraussetzung: XP PRO

Vertrieblicher Hinweis: Für Schulen & Ausbildungsstätten im gewerblichen Bereich
Angebot befristet bis 31.12.2009

Technischer Hinweis: ab STEP 7 V5.4 + SP 2 ablauffähig

Bestellnummer: 6ES7315-6TH13-0AB1

SIMATIC S7 315T Technologie CPU - Inhalt (Motion Control)

SIMATIC Software
STEP 7

Einstieg in die
Automatisierung

Micro Automation

HMI Bedienen &
Beobachten

Prozess-
Automatisierung

SIMATIC
Steuerungen und
Peripherie

SIMATIC NET

Sensor Technik

SINAMICS

CNC-Software
SinuTrain

Zurück-Übersichten
[Liste](#) / [Grafik](#)



1x Profilschiene L=480mm



1x Stromversorgung PS 307,
AC 120/230V; DC 24V, 5A



1x CPU315T-2 DP
mit 128 KByte
Arbeitsspeicher



1x Micro Memory Card
512 KByte



3x Frontstecker für
SM, 40-Polig



1x Digitalbaugruppe SM 323,
16 DI und 16 DO, DC 24V, 0,5A, 40 POLIG



1x SIMATIC S7-300, Interface Modul IM174 ,Z.
Anschluss v. analogen
Antrieben und Schrittantrieben
am Taktsynchronen PB



1x SIMATIC S7, S7-Technologie V3.0
Optionspaket zu STEP7, Floating License

Trainerpaket ist in Vorbereitung.

SIMATIC S7-mEC - modularer Embedded

SIMATIC Software
STEP 7

Einstieg in die
Automatisierung

Micro Automation

HMI Bedienen &
Beobachten

Prozess-
Automatisierung

SIMATIC
Steuerungen und
Peripherie

SIMATIC NET

Sensor Technik

SINAMICS

CNC-Software
SinuTrain

Zurück-Übersichten
[Liste](#) / [Grafik](#)

SIMATIC S7-mEC,

vereint die Vorzüge einer S7-Steuerung mit denen einer PC-basierter Steuerungslösung. Dabei können verschiedene Aufgaben einer Automatisierungslösung auf einer HW integriert werden. S7-mEC zeichnet sich durch seine modulare Aufbauweise im S7-300-Design und mit S7-300 Modulen aus. HW-Basis ist aktuellste PC-Technologie.



Vertrieblicher Hinweis: Für Schulen & Ausbildungsstätten im gewerblichen Bereich

Technischer Hinweis:

Bestellnummer:

Preis (ohne Ust.) :

SIMATIC WinAC RTX 2008 PC-based Control

SIMATIC Software
STEP 7

Einstieg in die
Automatisierung

Micro Automation

HMI Bedienen &
Beobachten

Prozess-
Automatisierung

SIMATIC
Steuerungen und
Peripherie

SIMATIC NET

Sensor Technik

SINAMICS

CNC-Software
SinuTrain

Zurück-Übersichten
[Liste](#) / [Grafik](#)

SIMATIC WinAC (Trainer Package)

1x CP5611 PCI-KARTE F. PROFIBUS DP (6GK15611-AA01)

1x WinAC Basis RTX 2008 (6ES7 671-0RC06-0YA0)

Single License für 1 Installation,

Runtime-SW, SW und

Dokumentation auf DVD,

SW-Klasse A, 3-sprachig (D,E,F),

Referenz-Hardware: SIMATIC PC, SIMATIC S7-mEC

LICENSE KEY AUF USB-STICK



Systemvoraussetzung: XP PRO SP2 und ARDENCE RTX

Vertrieblicher Hinweis: Für Schulen & Ausbildungsstätten im gewerblichen Bereich

Technischer Hinweis: (keine vorhanden)

Bestellnummer: 6ES7671-0RC06-0YS0

Upgrade 6ES7671-0RC06-0YE0 (ohne CP5611)

SIMATIC NET

CP343-1 Advanced

Switch X208

Security Switch

IWLAN

Fastconnect Verbindungsset

Development Kit

[Zurück zur Übersicht](#)

[Liste](#) / [Grafik](#)

SIMATIC CP343-1 Advanced

SIMATIC Software
STEP 7

Einstieg in die
Automatisierung

Micro Automation

HMI Bedienen &
Beobachten

Prozess-
Automatisierung

SIMATIC
Steuerungen und
Pheripherie

SIMATIC NET

Sensor Technik

SINAMICS

CNC-Software
SinuTrain

Zurück-Übersichten
[Liste](#) / [Grafik](#)

SIMATIC CP343-1 Advanced (Trainer Package)

1x SIMATIC CP 343-1 Advanced (6GK7343-1GX30-0XE0)

IT-Kommunikationsbaugruppe für S7-300 mit
integriertem WEB-Server und E-Mail Client
und PROFINET

1x CD-Rom „Quick Start 2005“

1x DVD „PROFINET – The open Industrial Ethernet
Standard“ => Ausgabe 11/2007“



Systemvoraussetzung: (keine vorhanden)

Vertrieblicher Hinweis: Für Schulen & Ausbildungsstätten im gewerblichen Bereich

Technischer Hinweis: (keine vorhanden)

Bestellnummer: 6GK1950-0AA07

Switch Technik Scalance X208

SIMATIC Software
STEP 7

Einstieg in die
Automatisierung

Micro Automation

HMI Bedienen &
Beobachten

Prozess-
Automatisierung

SIMATIC
Steuerungen und
Pheripherie

SIMATIC NET

Sensor Technik

SINAMICS

CNC-Software
SinuTrain

Zurück-Übersichten
[Liste](#) / [Grafik](#)

SIMATIC NET, SCALANCE X208

1 x SCALANCE X208 (6GK5208-0BA10-2AA3)

MANAGED IE SWITCH, 8 X 10/100MBIT/S RJ45 PORTS, LED-DIAGNOSE,
FEHLERMELDE-KONTAKT MIT SET-TASTER,
REDUNDANTE SPANNUNGSVERSORGUNG, PROFINET-IO DEVICE,
NETZWERKMANAGEMENT, INTEGR. REDUNDANZMANAGER,
INKL. ELECTRONIC HB AUF CD

1 x SIMATIC NET, C-PLUG (6GK1900-0AB00)

WECHSELMEDIUM ZUM EINFACHEN TAUSCH D. GERAETE I. FEHLERFALL
ZUR AUFNAHME V. KONFIGURATIONS BZW. PROJEKTIERUNGS-
UND ANWENDUNGSDATEN,



Systemvoraussetzung: Windows 2000 PRO, XP PRO

Vertrieblicher Hinweis: Für Schulen & Ausbildungsstätten im gewerblichen Bereich

Technischer Hinweis: ab STEP 7 V5.4 + SP 2 ablauffähig

Bestellnummer: **6GK1950-0BB02**

Industrial Security Switch Technik Scalance S613

SIMATIC Software
STEP 7

Einstieg in die
Automatisierung

Micro Automation

HMI Bedienen &
Beobachten

Prozess-
Automatisierung

SIMATIC
Steuerungen und
Pheripherie

SIMATIC NET

Sensor Technik

SINAMICS

CNC-Software
SinuTrain

Zurück-Übersichten
[Liste](#) / [Grafik](#)

SIMATIC NET TRAINER-PACKAGE INDUSTRIAL SECURITY

2 x SIMATIC NET SCALANCE S 613 (6GK5613-0BA00-2AA3)

MODUL, ZUM SCHUTZ VON GERAETENUND NETZEN IN DER AUTOMATI-
SIERUNGSTECHNIK UND ZURSICHERUNG DER INDUSTRIELLEN
KOMMUNIKATION MITTELS VPN (MAX 64 GERAETE) UND FIREWALL

1 x SOFTNET SECURITY CLIENT EDITION 2008 (6GK1704-1VW02-0AA0)

SW ZUM AUFBAU VON SICHEREN IP BASIERTEN VPN-VERBINDUNGEN
VON PC/PG ZU NETZWERK-SEGMENTEN, DIE DURCH SCALANCE S ABGESICHERT SIND.
SINGLE LICENSE F.1 INSTALLATION R-SW, SW + ELEKTR. HB AUF CD

2 x SIMATIC NET, C-PLUG (6GK1900-0AB00)

WECHSELMEDIUM ZUM EINFACHEN TAUSCH D. GERAETE I. FEHLERFALL
ZUR AUFNAHME V. KONFIGURATIONS BZW. PROJEKTIERUNGS-
UND ANWENDUNGSDATEN,



Systemvoraussetzung:	WINDOWS XP PRO+SP1...3
Vertrieblicher Hinweis:	Für Schulen & Ausbildungsstätten im gewerblichen Bereich
Technischer Hinweis:	ab STEP 7 V5.4 + SP 2 ablauffähig
Bestellnummer:	6GK1950-0BB03

IWLAN SIMATIC NET TRAINER-PACKAGE

SIMATIC Software
STEP 7

Einstieg in die
Automatisierung

Micro Automation

HMI Bedienen &
Beobachten

Prozess-
Automatisierung

SIMATIC
Steuerungen und
Pheripherie

SIMATIC NET

Sensor Technik

SINAMICS

CNC-Software
SinuTrain

Zurück-Übersichten
[Liste](#) / [Grafik](#)

SIMATIC NET TRAINER-PACKAGE IWLAN

1 X 6GK1782-0AA00-6AA0

SINEMA E STANDARDENGINEERING SOFTWARE ZUR PLANUNG + AUTOPLACEMENT +
PROJEKTIERUNG + SIMULATION +OPTIMIERUNG + SITE SURVEY VON WLAN
CD SINGLE LIZENZ AUF USB

1 X 6GK5788-2AA60-6AA0 (**ROW Version**) oder 6GK5788-2AA60-6AB0 (**USA Version**)

SIMATIC NET, IWLAN DUAL ACCESSPOINT SCALANCE W788-2RR,2 FUNKINTERFACES, IEEE 802.11
B/G/A/H, INDUSTRIAL WIRELESSLAN MIT RAPID ROAMING (IWLAN RR), 2,4/5 GHZ, BIS 54MBIT/S,
WPA2/802.11I/11E ,LIEFERUMF.: 2X ANT 795-4MR,IP67 HYBRID-STECKVERBINDER,MONTAGEMAT.,
HB. AUF CD-ROMDEUTSCH/ENGLISCH;

2 X 6GK5747-1AA60-6AA0 (**ROW Version**) oder 6GK5747-1AA60-6AB0 (**USA Version**)

SIMATIC NET, IWLAN RR ETHERNET CLIENT MODULE SCALANCE W747-1RR,
1 FUNKINTERFACE INDUSTRIALWIRELESS LAN MIT RAPID ROAMING (IWLAN RR),
LIEFERUMF.: 2X ANT 795-4MR, IP67 HYBRID-STECKVERBINDER,

3 x SIMATIC NET, C-PLUG (6GK1900-0AB00)

1 X 6GK1907-0DC10-6AA3

IE POWER M12 CABLE CONNECTOR PRO -ANSCHLUSSBUCHSE ZUM ANSCHLUSS
VON SCALANCE W-700/X208PRO FUER DC 24V-VERSORGUNGSSPANNUNG 4-POLIG 3 STUECK

20 M 6XV1812-8A SIMATIC NET ENERGY CABLE, 2X0,75



Systemvoraussetzung: Microsoft Windows VISTA Ultimate, Business und Enterprise ; XP PRO SP2

Vertrieblicher Hinweis: Für Schulen & Ausbildungsstätten im gewerblichen Bereich

Technischer Hinweis: ab STEP 7 V5.4 + SP 2 ablauffähig

Bestellnummer: **6GK1950-0BB04 (ROW-Version)**

6GK1950-0BB05 (USA-Version)

Verbindungstechnik FASTCONNECT

SIMATIC Software
STEP 7

Einstieg in die
Automatisierung

Micro Automation

HMI Bedienen &
Beobachten

Prozess-
Automatisierung

SIMATIC
Steuerungen und
Pheripherie

SIMATIC NET

Sensor Technik

SINAMICS

CNC-Software
SinuTrain

Zurück-Übersichten
[Liste](#) / [Grafik](#)

1 X 6GK1901-1GA00 FASTCONNECT STRIPPING TOOL ABISOLIERWERKZEUG

2 X 6GK1901-1BB10-2AB0 SIMATIC NET IE FC RJ45 STECKVERBINDER(10/100MBIT/S) MIT ROBUSTEMMETALLGEHAEUSE U. FC ANSCHLUSSTECHNIK FUER IE FC CABLE 2X2, 180 GRD KABELABGANG1 PACKUNG = 10 STUECK

4 X 6GK1901-1BB20-2AA0 SIMATIC NET IE FC RJ45 PLUG 90 2X2, RJ45 STECKVERBINDER (10/100MBIT/S) MIT ROBUSTEM METALLGEHAEUSE U. FC ANSCHLUSS TECHNIK FUER IE FC CABLE 2X2,90 GRD KABELABGANG 1 PACKUNG = 1 STUECK

1 X 6GK1901-0DB20-6AA8 SIMATIC NET IE FC M12 PLUG PRO M12 STECKVERBINDER MIT AXIALEM KABELABG.1 PACKUNG = 8 STUECKFUER SCALANCE X208 PRO UND ET200 PRO PN

1 X 6GK1907-0DC10-6AA3 M12 CABLE CONNECTOR PRO ANSCHLUSSBUCHSE ZUM ANSCHLUSS VON SCALANCE W-700/X208PRO FUER DC 24V-VERSORGUNGSSPANNUNG 3 STUECK

50 Meter 6XV1870-2B FLEXIBLE CABLE, GP 2X2 TP-INSTALLATIONSLEITUNG MIT FLEXIBLEN ADERN, PROFINET TYP B, 4ADRIG

2 Meter 6XV1850-2HH20 IND. ETHERNET CORD RJ45/RJ45, KONFEKTIONIERT MIT 2 RJ45STECKER, SENDE- UND EMPFANGS-LEITUNG GEKREUZT

Systemvoraussetzung:	keine
Vertrieblicher Hinweis:	Für Schulen & Ausbildungsstätten im gewerblichen Bereich
Technischer Hinweis:	Keine
Bestellnummer:	6GK1950-0BB00

Trainerpaket ist in Vorbereitung.

Development Kit PROFINET

SIMATIC Software
STEP 7

Einstieg in die
Automatisierung

Micro Automation

HMI Bedienen &
Beobachten

Prozess-
Automatisierung

SIMATIC
Steuerungen und
Pheripherie

SIMATIC NET

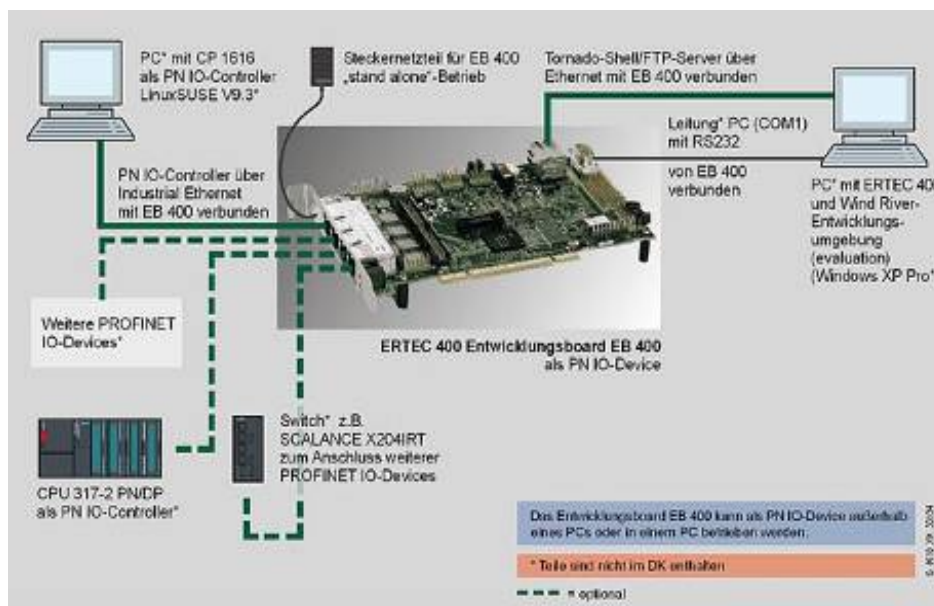
Sensor Technik

SINAMICS

CNC-Software
SinuTrain

Zurück-Übersichten
Liste / Grafik

Trainerpaket Development ist in Vorbereitung.



Vertrieblicher Hinweis:

Für Schulen & Ausbildungsstätten im gewerblichen Bereich

Technischer Hinweis:

Bestellnummer:

Preis (ohne Ust.)

:

Sensor-Technik

TIA Vision Sensor

TIA RFID Sensor

SIWAREX Wägetechnik

[Zurück zur Übersicht](#)

[Liste / Grafik](#)

SIMATIC Vision Sensor (VS120) - Formprüfung

SIMATIC Software
STEP 7

Einstieg in die
Automatisierung

Micro Automation

HMI Bedienen &
Beobachten

Prozess-
Automatisierung

SIMATIC
Steuerungen und
Pheripherie

SIMATIC NET

Sensor Technik

SINAMICS

CNC-Software
SinuTrain

Zurück-Übersichten
[Liste](#) / [Grafik](#)

SIMATIC VS 120 Formprüfung (Trainer Package)

1x SIMATIC VS 120 Auswertegerät - [6GF1018-2AA10](#)

1x SIMATIC Vision Sensor VS 120, Dokumentationspaket - [6GF7021-1AA10](#)

1x Objektiv 12mm - [6GF9001-1BL0](#)

1x Sensorkopf Weißlicht C/CS-Mount - [6GF2002-8CB](#)

1x SIMATIC VS, Stromversorgungs-Kabel, 10m - [6GF9002-8CA](#)

1x SIMATIC VS, Kommunikations-Kabel, 10m - [6GF9002-8CB](#)

1x SIMATIC VS, Sensor-Kabel, 2,5m - [6GF9002-8CD](#)

1x Beleuchtung rot, diffus - [6GF9004-8BA](#)

1x Beleuchtungskabel - [6GF9002-8CE](#)

1x Zwischenringsatz - [6GF9001-1BU](#)



Vertrieblicher Hinweis: Für Schulen & Ausbildungsstätten im gewerblichen Bereich

Technischer Hinweis: Parametrierung mittels webbasierter Bedienoberfläche, Browser (ab IE5.5), JAVA-VM (MS, SUN)

Bestellnummer: **6GF9010-1AA00-0AA0**

SIMATIC Vision Sensor (VS120) – Formprüfung Inhalt

SIMATIC Software
STEP 7

Einstieg in die
Automatisierung

Micro Automation

HMI Bedienen &
Beobachten

Prozess-
Automatisierung

SIMATIC
Steuerungen und
Pheripherie

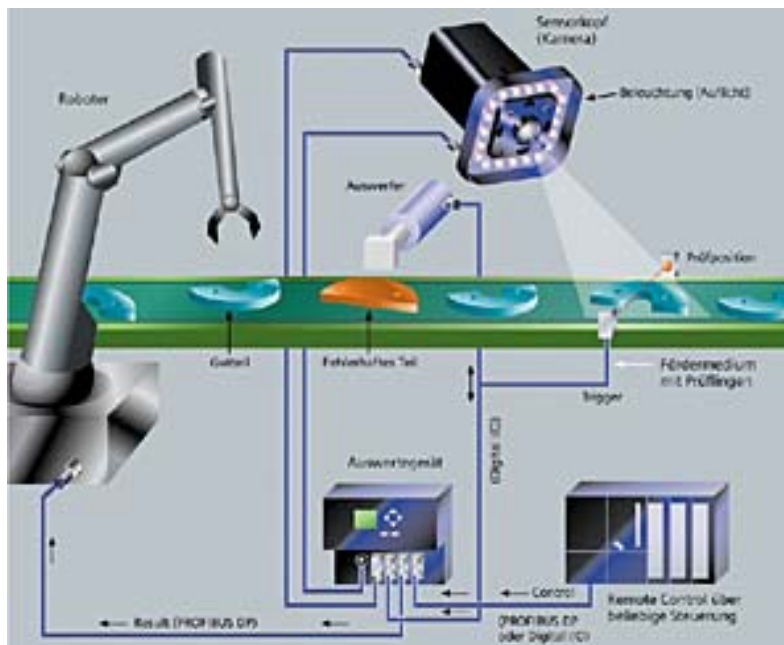
SIMATIC NET

Sensor Technik

SINAMICS

CNC-Software
SinuTrain

Zurück-Übersichten
[Liste](#) / [Grafik](#)



1x Beleuchtung rot, diffus
6GF9004-8BA



1x Sensorkopf C/CS-Mount
6GF2002-8CB



1x SIMATIC VS 120 Auswertegerät
6GF1018-2AA10



1x Objektiv 12mm
6GF9001-1BL01

Industry Sector

SIMATIC Vision Sensor (VS130-2 1D/2D-Codelesen)

SIMATIC Software
STEP 7

Einstieg in die
Automatisierung

Micro Automation

HMI Bedienen &
Beobachten

Prozess-
Automatisierung

SIMATIC
Steuerungen und
Pheripherie

SIMATIC NET

Sensor Technik

SINAMICS

CNC-Software
SinuTrain

Zurück-Übersichten
[Liste](#) / [Grafik](#)

SIMATIC VS 130-2 Codelesen (Trainer Package)

1x SIMATIC VS 130-2 Auswertegerät - [6GF1018-3BA](#)

1x SIMATIC Vision Sensor VS 130-2, Dokumentationspaket - [6GF7031-1BA](#)

1x Objektiv 15mm - [6GF9001-1BG01](#)

1x Sensorkopf Weißlicht C/CS-Mount - 6GF2002-8CB

1x SIMATIC VS, Stromversorgungs-Kabel, 10m - 6GF9002-8CA

1x SIMATIC VS, Kommunikations-Kabel, 10m - 6GF9002-8CB

1x SIMATIC VS, Sensor-Kabel, 2,5m - 6GF9002-8CD

1x Beleuchtung rot, diffus - 6GF9004-8BA

1x Beleuchtungskabel - 6GF9002-8CE

1x Zwischenringsatz - 6GF9001-1BU



Barcode
(1D-Code)



Data Matrix Code
(2D-Code)

Vertrieblicher Hinweis: Für Schulen & Ausbildungsstätten im gewerblichen Bereich

Technischer Hinweis: Parametrierung mittels webbasierter Bedienoberfläche, Browser (ab IE5.5), JAVA-VM (MS, SUN)

Bestellnummer: **6GF9010-1AB00-0AA0**

SIMATIC Vision Sensor (VS130-2 ;1D/2D-Codelesen)

Inhalt

SIMATIC Software
STEP 7

Einstieg in die
Automatisierung

Micro Automation

HMI Bedienen &
Beobachten

Prozess-
Automatisierung

SIMATIC
Steuerungen und
Pheripherie

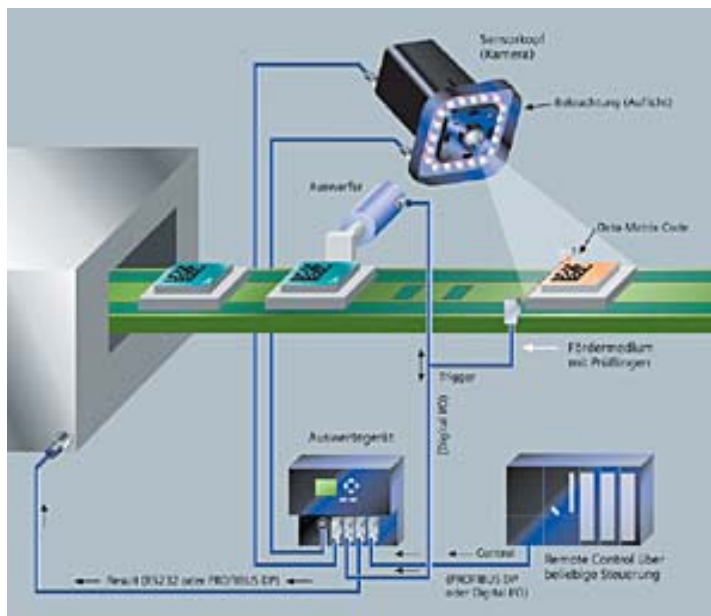
SIMATIC NET

Sensor Technik

SINAMICS

CNC-Software
SinuTrain

Zurück-Übersichten
Liste / Grafik



1x Beleuchtung rot, diffus
6GF9004-8BA



1x Sensorkopf C/CS-Mount
6GF2002-8CB



1x SIMATIC VS 120 Auswertegerät
6GF1018-2AA10



Objektiv 15mm
6GF9001-1BG01

SIMATIC RFID - RF300

SIMATIC Software
STEP 7

Einstieg in die
Automatisierung

Micro Automation

HMI Bedienen &
Beobachten

Prozess-
Automatisierung

SIMATIC
Steuerungen und
Pheripherie

SIMATIC NET

Sensor Technik

SINAMICS

CNC-Software
SinuTrain

Zurück-Übersichten
[Liste](#) / [Grafik](#)

SIMATIC RF300 (Trainer Package)

1x Kommunikationsmodul für PROFINET, Simatic RF180C - [6GT2002-0JD00](#)

1x Push Pull Anschlussblock - [6GT2002-2JD00](#)

2x Reader Kabel 2m - [6GT2891-0FH20](#)

1x Software & Documentation - [6GT2080-2AA10](#)

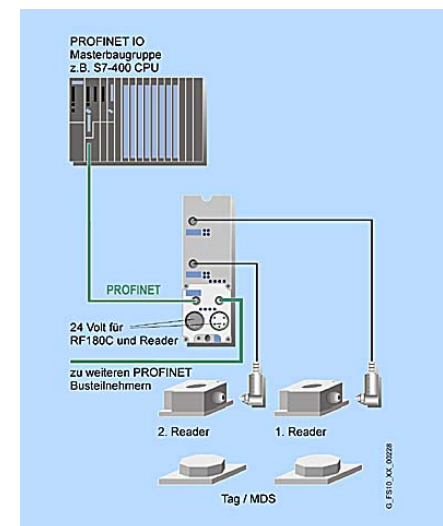
2x Reader RF340R - [6GT2801-2AA10](#)

5x Transponder RF340T - [6GT2800-4BB00](#)

2x Transponder RF350T - [6GT2800-5BD00](#)

10x Transponder RF360T - [6GT2800-4AC00](#)

1x Stecker Stromversorgung - [6GK1907-0AB10-6AA0](#)



Systemvoraussetzung:	Internet Explorer
Vertrieblicher Hinweis:	Für Schulen & Ausbildungsstätten im gewerblichen Bereich
Technischer Hinweis:	ab STEP 7 V5.3 + SP 2 ablauffähig
Bestellnummer:	6GT2096-1AA00-0AA0

SIMATIC RFID - RF300 - Inhalt

SIMATIC Software
STEP 7

Einstieg in die
Automatisierung

Micro Automation

HMI Bedienen &
Beobachten

Prozess-
Automatisierung

SIMATIC
Steuerungen und
Pheripherie

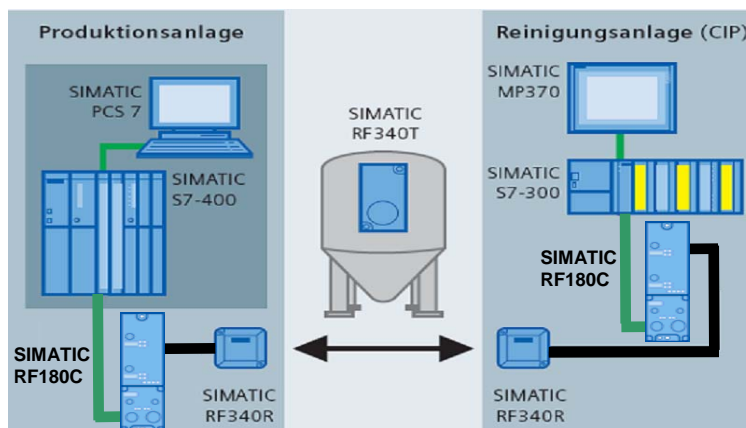
SIMATIC NET

Sensor Technik

SINAMICS

CNC-Software
SinuTrain

Zurück-Übersichten
[Liste](#) / [Grafik](#)



Behälterüberwachung durch RFID Typenschilder,
Dokumentation von prozessrelevanten Daten



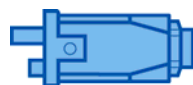
1x PROFINET
Kommunikations-
Modul RF180C mit
RJ45 Stecker-
Anschlussblock in
IP67



1x Software und
Dokumentation



2x Anschlusskabel zwischen
Reader RF340R und
Anschaltmodule RF180C



1x Stecker
Stromversorgung
für RF180C



2x SIMATIC RF340R
Reader



5x SIMATIC RF340T
Transponder
8kByte Speicher



2x SIMATIC RF350T
Transponder
32kByte Speicher



10x SIMATIC RF360T
Transponder
8kByte Speicher

SIMATIC SIWAREX Wägetechnik

SIMATIC Software
STEP 7

Einstieg in die
Automatisierung

Micro Automation

HMI Bedienen &
Beobachten

Prozess-
Automatisierung

SIMATIC
Steuerungen und
Pheripherie

SIMATIC NET

Sensor Technik

SINAMICS

CNC-Software
SinuTrain

Zurück-Übersichten
[Liste](#) / [Grafik](#)

SIWAREX Wägetechnik (Trainer Package)

1x SIWAREX FTA

- Projektierungspaket FTA
- Verbindungskabel (RS232C)
- Dokumentation auf CD-Rom

1x SIWAREX U

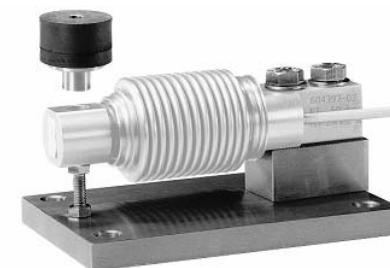
- Projektierungspaket U
- Verbindungskabel (RS232C)
- Dokumentation auf CD-Rom

1x Wägezelle Baureihe BB, Nennlast 10kg

1x Grundplatte mit Überlastschutz

1x Elastomerlager

1x Lizenzvereinbarung



Wägezelle Baureihe BB



SIWAREX U



SIWAREX FTA

Systemvoraussetzung:	(keine vorhanden)
Vertriebllicher Hinweis:	Für Schulen & Ausbildungsstätten im gewerblichen Bereich
Technischer Hinweis:	(keine vorhanden)
Bestellnummer:	7MH4901-0AA10